

Milvus-II System

ミルバスアイ システム

Milvus-II Systemは、作物の活性度（生育）を見える化できるマルチスペクトルカメラを高性能の国産ドローンに搭載した「マルチスペクトル作物生育モニタリングシステム」です。入射光センサで撮影時の撮影条件の違いを補正し、生育状況を見える化します。また、RTK(オプション) 高精度位置情報を用いた自動航行機能により誰でも簡単に飛ばすことができます。



ドローン【Avante】
(カメラ設置済み)



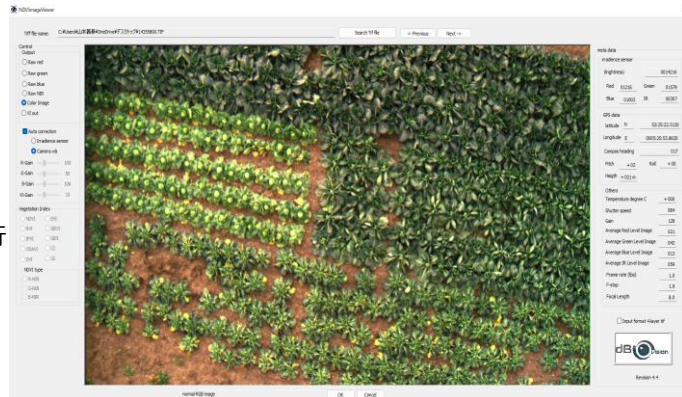
プロポ (送信機)



マルチスペクトルカメラ
【LAQUINTA】

機能,特徴

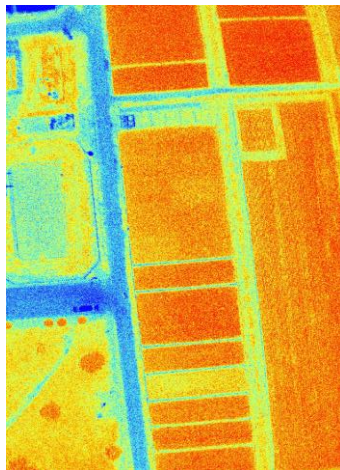
- 4バンドマルチ画像が取得できます。
- 「NDVIimageViewer」(付属ソフトウェア)で各種植生指数 (NDVI, EVI, DVI, RVI, GRVI, IPVI, SIPI, OSAVI, CI, GI) 等を見える化できます。
- 国産ドローンを採用し、撮影条件に合わせた自動撮影機能で、安全・安心な空撮ができます。(撮影条件…飛行ルート/領域/撮影インターバル/高度など)
- RTK (オプション) を搭載することにより、高精度位置情報による自動航行ができます。
- 広域での撮影画像は、専用ソフトウェア (Agisoft Metashape等) を使用しオルソモザイク画像の作成ができます。



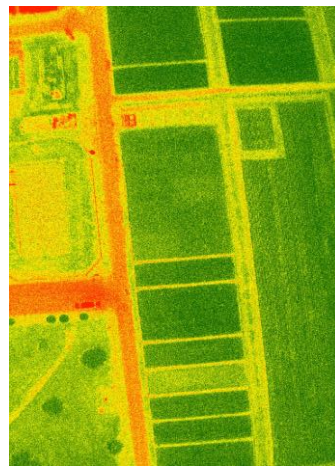
解析処理例



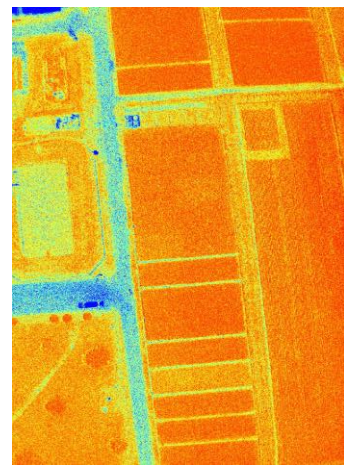
RGB画像



NDVI画像



OSAVI画像

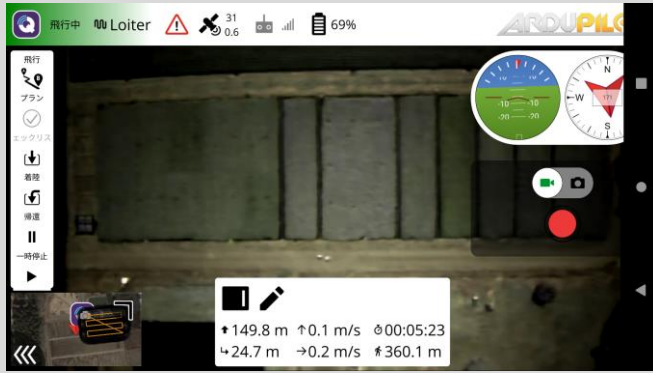


EVI画像

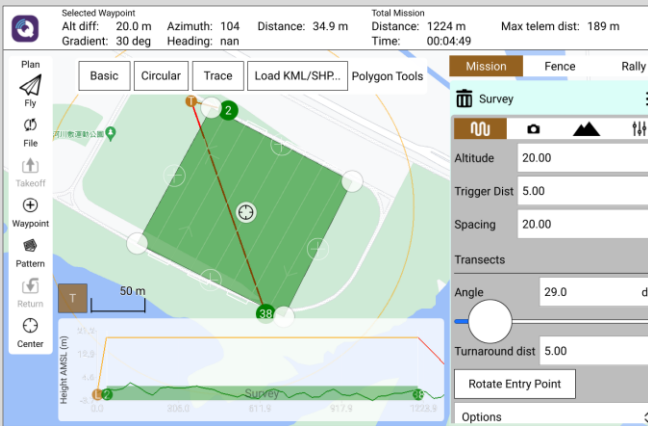
システム操作画面



プロポ（H12）による自動飛行時の撮影位置表示



プロポ（H12）による空撮時の撮影画像表示



プロポ（H12）によるフライトプラン作成画面

※仕様は予告なく変更することがあります。予めご了承ください。

装置仕様

ドローン [Avante] 機体本体	ローター径	254mm (10インチ)
	サイズ	全幅565mm x 全長565mm x 全高260mm (プロポ含む)
	モーター軸間	450mm
	総重量	1.5kg (標準バッテリー搭載時)
	対応GNSS (オプション)	GPS+GLONASS+SBAS+QZSS
	バッテリー	LiPo4S 4,600mAh
オートパイロット システム	フライトコントローラー	Pixhawk6C
	自動航行装備	あり
	飛行ログ機能	あり (位置情報、高度、時刻、飛行姿勢など)
飛行性能	最大離陸重量	2.4kg
	最大飛行時間	15分 (無負荷)
	最大到達高度	2,000m
	耐風性能	8m/s
プロポ (送信機)	モデル	H12(SkydroidH12)
	動作周波数	2,400~2,483GHz
	最大伝送範囲	5km (障害物及び干渉がないこと)
	内蔵バッテリー容量	10,000mAh
	動作環境温度	-10~55℃
マルチスペクトルカメラ 【LAQUINTA】	Blue	430nm / 40nm
	Green	570nm / 30nm
	Red	660nm / 30nm
	NIR	860nm / 20nm
各バンドの画素数	1,344pix×759pix	
量子化Bit数	10 Bit	
シャッター方式	グローバルシャッター	
地上解像度 (高度120m時)	レンズに依存 (6mm / 8mm / 12mm) 12mmレンズの場合 : 4 cm/pixel	
フレームレート	最大1.5 FPS	
入射光 (ILS) センサ	標準	
キャリブレーション	可能	
IMU	標準	
GPS	標準 (カメラおよびILSセンサ内蔵)	
気圧/温度センサ	標準 (気圧高度計、温度)	
記録媒体	microSDカード (64GB付属)	
カメラ - Android / iOS 間の通信	Bluetooth	



マルチスペクトルカメラ (LaQuinta) 設定画面 (Android版スマートフォン)

お問い合わせ



株式会社ビジョンテック

〒305-0045 茨城県つくば市梅園2-1-16



sales@vti.co.jp



029-860-6100