

日本全国の「植生指数時系列情報」

Tellus（テルース）とは、経済産業省の「政府衛星データのオープン&フリー化及びデータ活用促進事業」の取り組みとして提供された、産業利用を目的とした日本初の衛星データプラットフォームです。

「植生指数時系列情報」は、8日間の衛星データから正規化植生指数（NDVI）※を作成し、弊社独自のNRFフィルタ（ノイズ除去フィルタ）を用いて雲の影響を除去した日本全国250mメッシュのデータです。

農作物の生育状況把握、土地利用の把握、森林域変化の把握、水域変化の把握などの用途でご利用可能です。

「植生指数時系列情報」は、Tellusマーケットでの情報を提供しています。

ご利用には、Tellusのユーザ登録とTellusマーケットでの当該データの購入手続きが必要です。

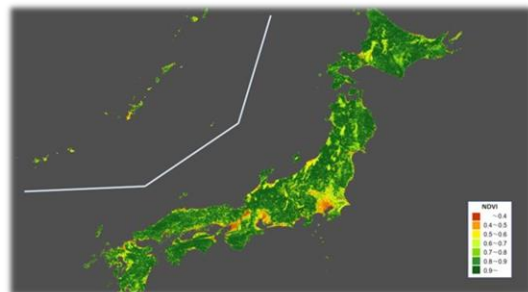


WebAPI形式で提供



※正規化植生指数NDVIは [-1.0 ~ 1.0] で表現され、植被率や植生の活性度を表します。

データ提供領域



WebAPIのメリット

- ・プログラムにより多地点の情報取得の自動化が可能です。
- ・システム開発、システム運用の負担が軽減されます。

提供情報の概要

- ・植生指数時系列情報…緯度経度と取得対象年を指定すると、該当地点と、その地点を含む3次メッシュ内の正規化植生指標を1年分取得できます。

使用方法、出力

- ・GET形式（URLにパラメータ付与） ・緯度経度の範囲…北緯24~46度/東経122~146度

※データ取得可能な地点は、日本の陸地のみとなります。緯度経度に国外や海上、湖上を指定したAPIリクエストはエラーとなり、課金対象になりません。

- ・取得対象年の範囲…2007年~2020年（2021年4/23日現在） ※毎年、4月10日に前年のデータが取得可能になります。
- ・取得可能なデータ…指定した地点に、その地点を含む3次メッシュ（1kmメッシュ）内の16地点を加えた、計17地点・地点毎に対象年の1月1日から、8日毎の46データとなります。

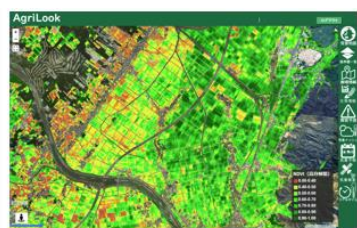
取得可能なNDVIデータサンプル

指定した緯度経度の地点と、3次メッシュ内の16地点

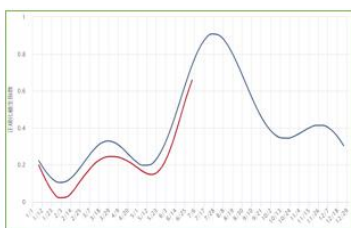
年月	指定した緯度経度	位置 ①	位置 ②	位置 ③	位置 ④	省略	位置 ⑭	位置 ⑮	位置 ⑯	位置 ⑰
2020-01-01	0.2629	0.3004	0.3315	0.3389	0.2527		0.2473	0.2031	0.1715	0.1917
2020-01-09	0.2426	0.2985	0.3187	0.3006	0.2321		0.2285	0.1717	0.1333	0.1376
2020-01-17	0.2319	0.2947	0.3083	0.2445	0.2112		0.2128	0.1437	0.108	0.1019
2020-01-25	0.225	0.2767	0.3099	0.2471	0.1829		0.1972	0.1229	0.0982	0.0891
2020-02-02	0.2231	0.2479	0.3167	0.2875	0.1524		0.1846	0.1137	0.1056	0.1007
...
2020-11-24	0.4145	0.4646	0.422	0.4535	0.4551		0.3468	0.2991	0.3636	0.4093
2020-12-02	0.3596	0.3942	0.3619	0.4484	0.4136		0.3124	0.2672	0.3192	0.374
2020-12-10	0.2867	0.309	0.2891	0.407	0.3477		0.2646	0.2349	0.2682	0.3227
2020-12-18	0.213	0.2326	0.2198	0.3219	0.2785		0.215	0.2026	0.2143	0.2595
2020-12-26	0.1538	0.1833	0.1677	0.2737	0.2243		0.174	0.1702	0.1616	0.1911

NDVIと植生イメージ

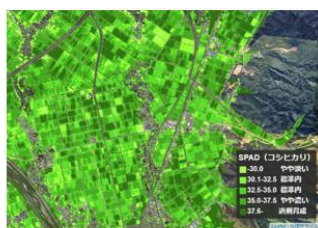
弊社の農業情報サービス「AgriLook®」で利用しています。



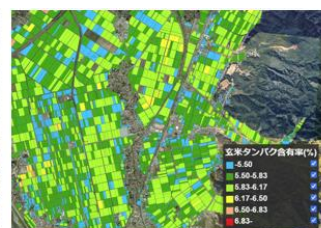
NDVI(植生指数)マップ



時系列NDVI(植生指数)グラフ



葉色(SPAD)推定マップ



食味(タンパク)推定マップ

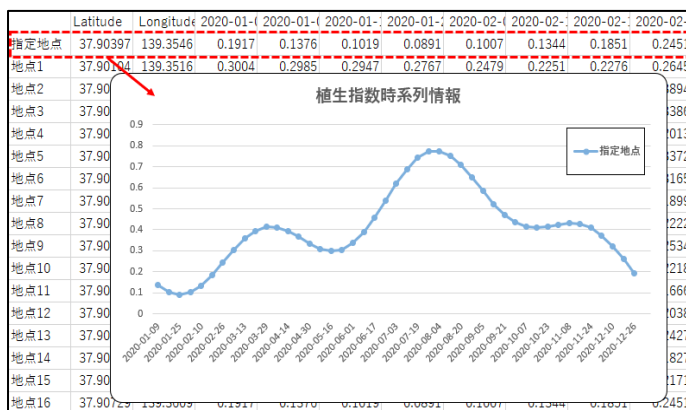
Tellusでの使用方法と価格について

- 1) 「会員登録・ログイン」よりTellusの会員登録を行う。
<https://www.tellusxdp.com/ja/>
- 2) 以下URLのTellusマーケットより「植生指数時系列情報」を検索し、「購入申請」のボタンをクリックする。
(プロバイダよりビジョンテックを選択頂くと簡単に検索できます。)
<https://www.tellusxdp.com/market/ja/>
- 3) 弊社承認後、承認結果がメールにて通知されます。(弊社の承認に1~2営業日程度かかります)
その後、2. と同じページで「購入ページへ」のボタンをクリックします。
- 4) 必要事項を入力し「購入する」をクリックしますと、APIがご利用可能になります。

※TellusAPIの利用方法については以下、TellusマーケットAPI (開発者向け) のページなどをご参照ください。
https://www.tellusxdp.com/ja/market-service/service/guide/dev-docs/20200219_000198.html

価格について

「植生指数時系列情報」の利用料金は、¥55/1回です。
1回のリクエストで、指定した緯度経度の地点に
3次メッシュ (1kmメッシュ) 内の16地点(250m区切)を
加えた、計17地点のNDVIが地点毎に対象年の1月1日から
8日毎の計46のデータ (17地点×46) が取得可能です。)



API結果のグラフ表示イメージ

お問い合わせ

株式会社ビジョンテック

〒305-0045 茨城県つくば市梅園2-1-16

✉ tellus@vti.co.jp ☎ 029-860-6100

